

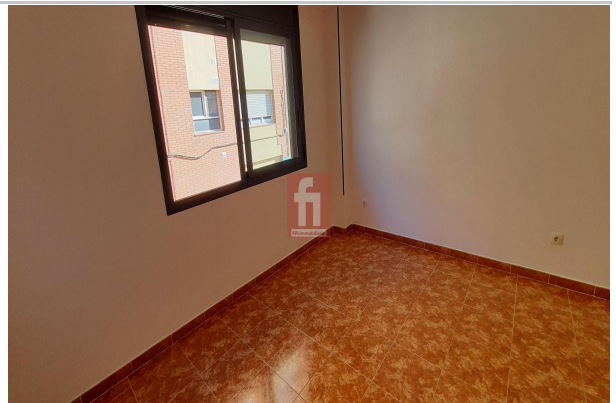


## FR-IMMOBILIÀRIA

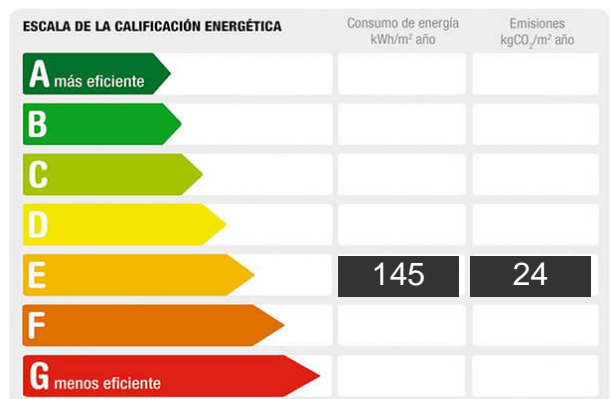
Oficina Online  
Sabadell- Vilafranca del Penedès

Teléfono: 667520795  
e-mail: ferran@frimmobiliaria.com

Referencia: **1023-51089**  
Tipo inmueble: Piso  
Operación: Venta  
Precio: **115.000 €**  
Estado: Buen estado



Dirección: Isabel la Católica  
Planta: 1  
Población: Vilanova del Camí  
Provincia: Barcelona  
Cod. postal: 8788  
Zona: pueblo



<b>M² construidos:</b> 47	<b>Suelo de:</b> gres	<b>útiles:</b> 35
<b>Agua caliente:</b> individual	<b>Dormitorios:</b> 1	<b>Orientación:</b> sur
<b>Baños:</b> 1	<b>Antigüedad:</b> 2007	<b>Exterior/Interior:</b> exterior

---

**Descripción:**

ATENCIÓN INVERSOR! FR-Inmobiliaria vende EN EXCLUSIVA piso alquilado (hasta junio 2027) con una renta de 499 €/mes en excelente situación en Vilanova del Camí, a 10 minutos estación de tren caminando.

Sus 47 m2, según catastro (35 útiles), incluyen una habitación Doble, gran salón, cocina tipo americana amueblada y con horno, encimera y un baño completo con plato de ducha.

Suelos de gres, ventanas de aluminio con doble cristal y puerta blindada. Primer piso sin ascensor en un edificio de planta baja más dos alturas.

Ubicación privilegiada a 10 minutos caminando de estación FGC y a menos de 700m del acceso a la C37, 3km de la C15 Vilafranca - Igualada - Manresa y 1Km más para el acceso a la A2 Barcelona-Lleida. Muy próximo al río Anoia y su parque fluvial, donde disfrutar de bonitos paseos.

Vilanova del Camí es un municipio contiguo a Igualada que actúa como su principal ciudad satélite, integrado funcional y urbanísticamente en su área inmediata. Destaca por ofrecer una alternativa residencial más tranquila y asequible, manteniendo una conexión directa y rápida con el centro de Igualada, sus servicios, actividad económica y equipamientos. Un valor estratégico clave de Vilanova del Camí es la disponibilidad de la línea de tren de Ferrocarrils de la Generalitat de Catalunya (FGC), que conecta de forma directa y frecuente con Igualada y con el área metropolitana de Barcelona.

---